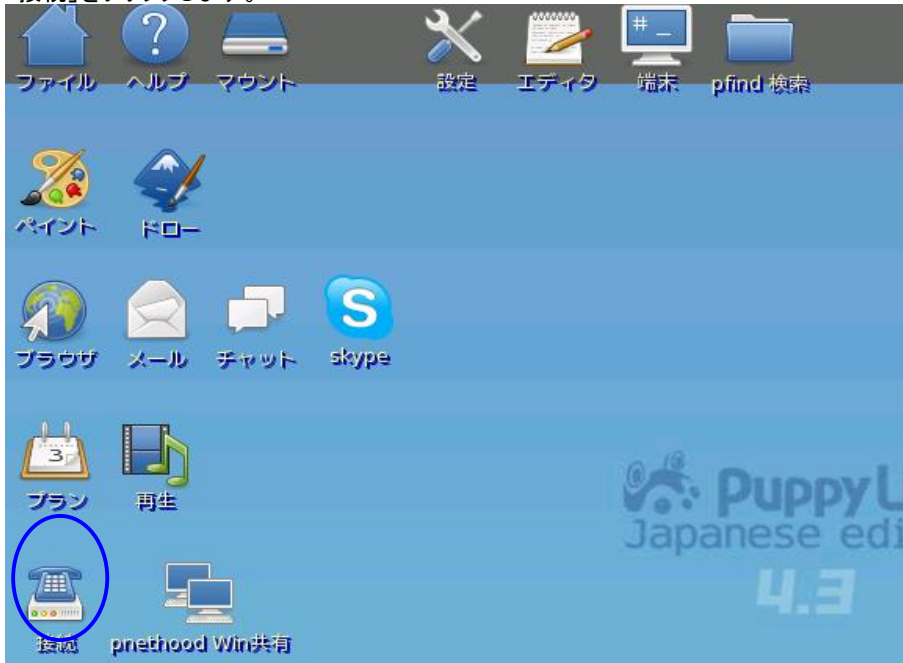


【Puppy Linux】Remix by Dwave ご使用に当たって  
(ネット接続だけでなく、**マウス基本操作は(初期設定では)シングルクリック**で操作します。)

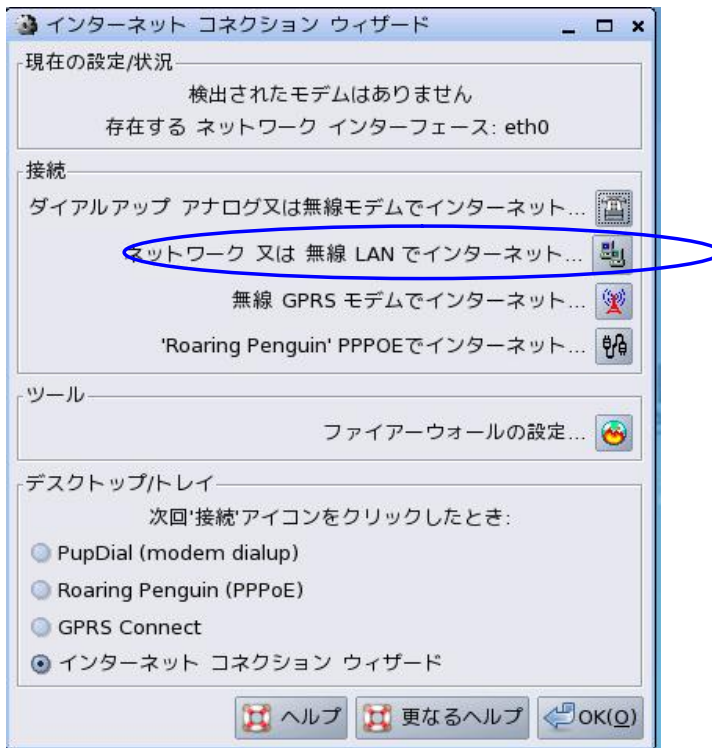
## 1 ネット接続

1) インターネット、LAN接続をする前に「接続」で準備を始めます。  
(ルータ等との接続準備は完了している事を前提にしています。)

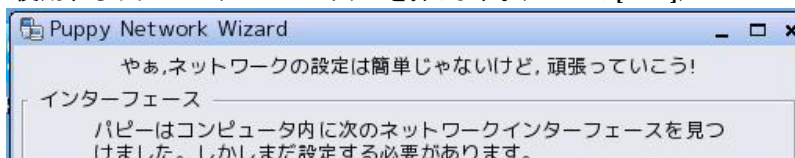
① 「接続」をクリックします。

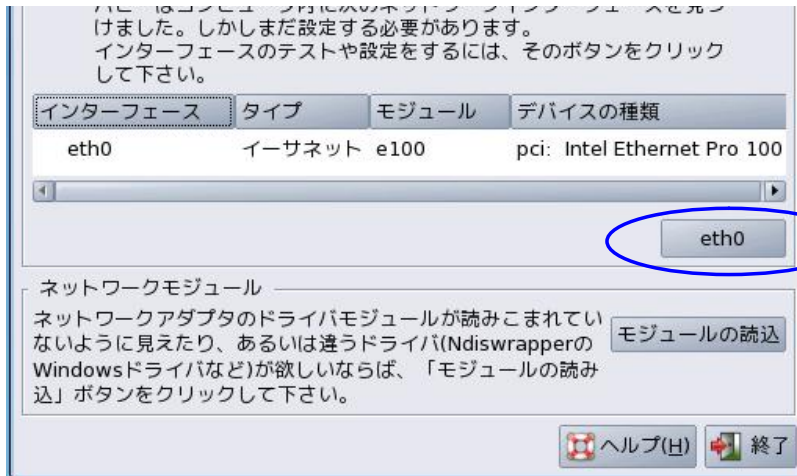


② 「ネットワーク又は、無線LANでインターネット」をクリックします。

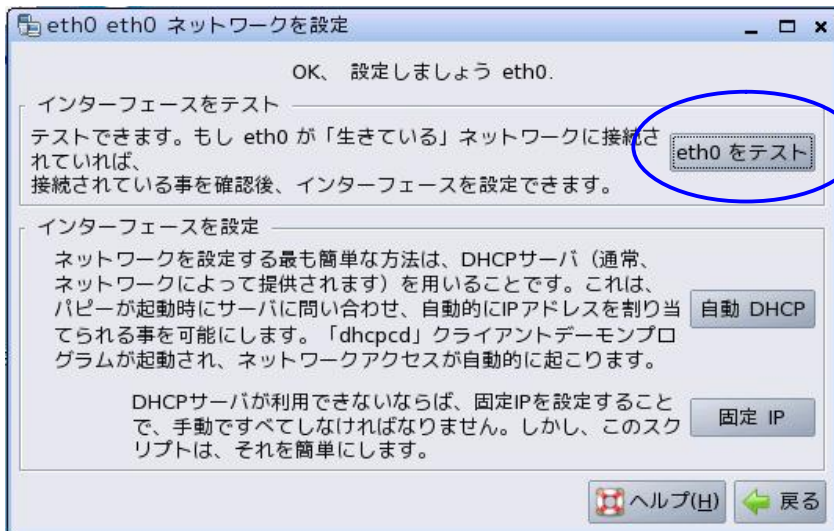


③ PCに存在するネットワークカードが表示されます。(eth0,eth1...)  
使用するネットワークカードのボタンを押します。(ココでは[eth0])

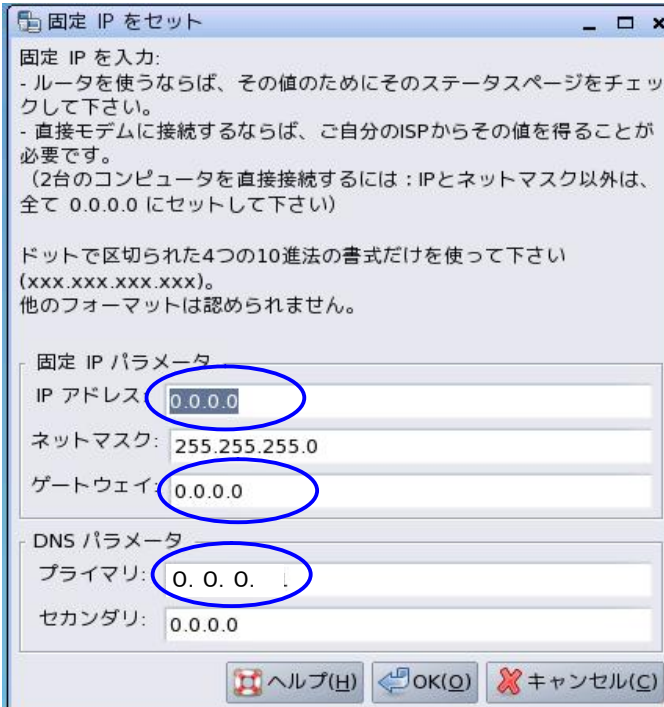




- ④ ネットワークカードとルータ等と接続できているかをチェックするために[eth0]ボタンを押します。



- ⑤ ④DHCPでIPアドレスの取得が出来なかった場合、この「固定IP」を設定してみる



**【Puppy Linux】Remix by Dwave** ご使用に当たって  
(ネット接続だけでなく、**マウス基本操作は(初期設定では)シングルクリック**で操作します。)

## 2 文章作成/表作成ソフト

### 1) 日本語入力

(下記の例は文章作成ソフトは「Abiword」ですが、Ms-Wordと互換性の高いOpenOffice「swrite」を推奨します。)

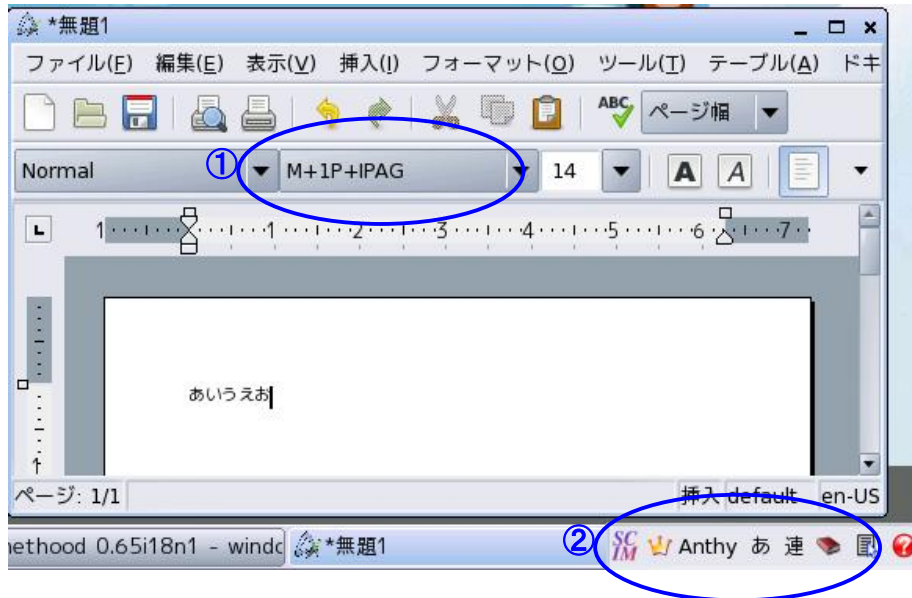
#### ① フォント

WindowFontの「MSゴシック」「MS明朝」など当然はありませんから、**フォントは「M+1P+IPAG」を選択**します。

#### ② フロントエンドプロセッサ

通常は「ローマ字入力」になっています。

**「CTR」+「+」+「\」**で日本語ひらがなキー直接入力になります。



### 2) 保存

(Puppy 又はLinux機のみでご使用されるなら問題ないですが、Windowsでもご使用されるなら下記形式で保存をお勧めします。)

- ① OpenOffice「swrite」では**「Ms-Word互換 97-2000/xp」互換**を選択して保存してください。
- ② OpenOffice「scalc」では**「Ms-Excel互換 97-2000/xp」互換**を選択して保存してください。